



# Burgstraat 20

GORINCHEM

---

Vraagprijs: € 300.000 K.K.

**Groeneveld Makelaars**

+31183630311

[info@groeneveldmakelaars.nl](mailto:info@groeneveldmakelaars.nl)

[groeneveldmakelaars.nl/](https://groeneveldmakelaars.nl/)



**GROENEVELD** 19  
M A K E L A A R S 14

# Kenmerken



**Woonoppervlakte**

46m<sup>2</sup>

**Perceeloppervlakte**

25m<sup>2</sup>

**Aantal kamers**

2 kamers

**Aantal slaapkamers**

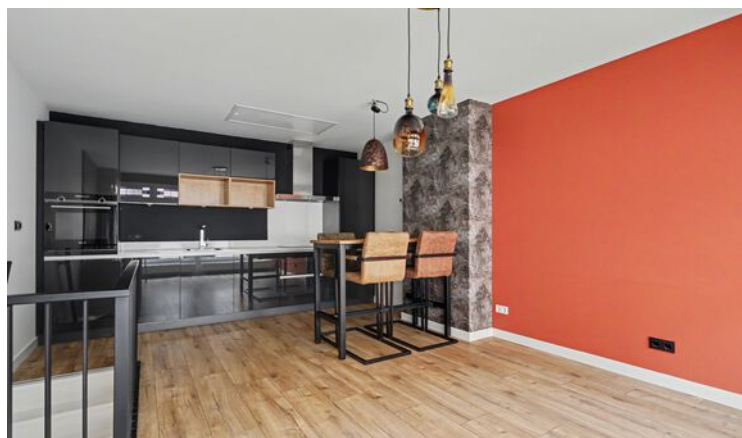
1 slaapkamers

**Bouwjaar**

1933

**Energie label**

D



# Kenmerken

## Overdracht

Vraagprijs	€ 330.000,- k.k.
Elektra	€ 163,-
Gas	€ 62,-
Water	€ 15,64
Aanvaarding	In overleg

## Bouw

Type object	Woonhuis, eengezinswoning, tussenwoning
Soort bouw	Bestaande bouw
Bouwperiode	1933
Dakbedekking	Bitumen
Type dak	Platdak
Isolatievormen	Dakisolatie Gedeeltelijk dubbel glas Muurisolatie

## Oppervlaktes en inhoud

Perceeloppervlakte	25 m <sup>2</sup>
Gebruiksoppervlakte wonen	46 m <sup>2</sup>
Inhoud	176 m <sup>3</sup>
Oppervlakte externe bergruimte	2,6 m <sup>2</sup>
Oppervlakte gebouwgebonden buitenruimte	23,19 m <sup>2</sup>

## Indeling

Aantal bouwlagen	3
Aantal kamers	2 (waarvan 1 slaapkamer)
Aantal badkamers	1

## Locatie

Ligging	Aan rustige weg In centrum
---------	-------------------------------

## Energieverbruik

Heeft een energiecertificaat	Ja
------------------------------	----

# Kenmerken

Energie label D

## CV ketel

CV ketel HR Nefit  
Warmtebron Gas  
Bouwjaar 2021  
Combiketel Ja  
Eigendom Eigendom

## Uitrusting

Verwarmingssysteem Centrale verwarming  
Vloerverwarming (gedeeltelijk)  
Beschikt over een internetverbinding Ja  
Heeft ventilatie Ja

## Kadastrale gegevens

Eigendom Eigen grond



# Omschrijving

In 2021 volledige gerenoveerde eengezinswoning in het centrum van Gorinchem! GROOT DAKTERRAS van ca 23m<sup>2</sup>. INSTAPKLAAR

De woning heeft een gezellige woonkamer met open keuken op de 1e verdieping en slaapkamer en moderne badkamer op de begane grond.

\* strakke afwerking

\* HR Nefit cv ketel, bouwjaar 2021

\* glas in lood raampjes (enkel glas), overige HR ++ beglazing

\* nieuwe meterkast met 8 groepen en aardlekschakelaars

\* dakisolatie, wanden geïsoleerd

\* de eerste verdieping is voorzien van een fraaie laminaatvloer

\* vloerverwarming begane grond

Begane grond:

Entree met nieuwe meterkast, slaapkamer van ca 3.0 x 3.09m, berging en nette en volledig betegelde badkamer. Deze heeft een zwevend toilet, wastafel en inloopdouche, tevens er een aansluiting voor wasmachine en droger. Verder is er in iedere woning een berging met opstelling combi-ketel. Vloerverwarming begane grond.

1e Verdieping:

woonkamer/keuken met keukenblok van ca 4.07x5.86m met inbouwapparatuur. De keuken is voorzien van een inbouwoven, een vaatwasser, afzuigkap, koelkast en een groot aanrechtblad.

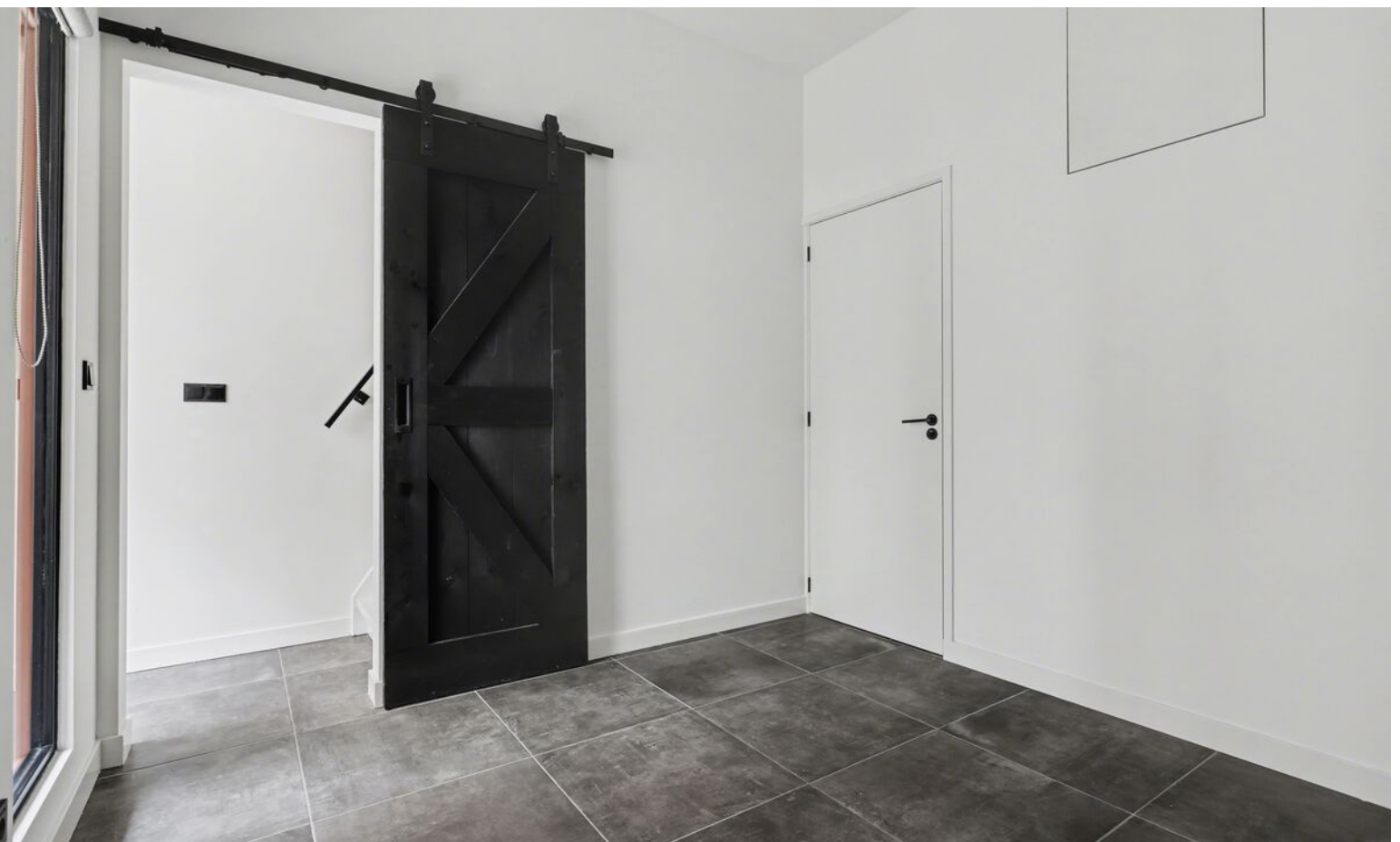
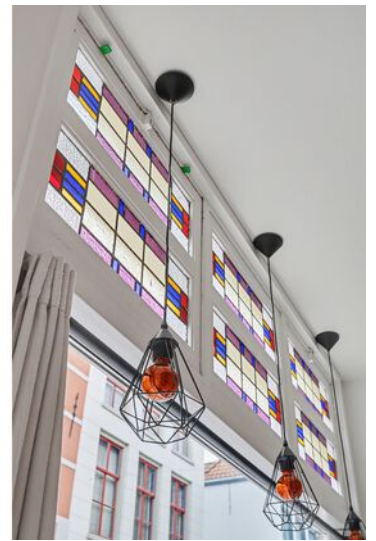
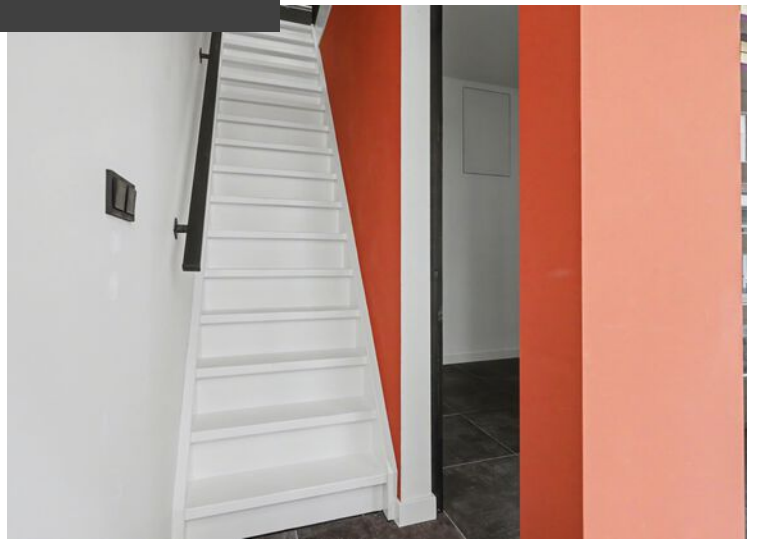
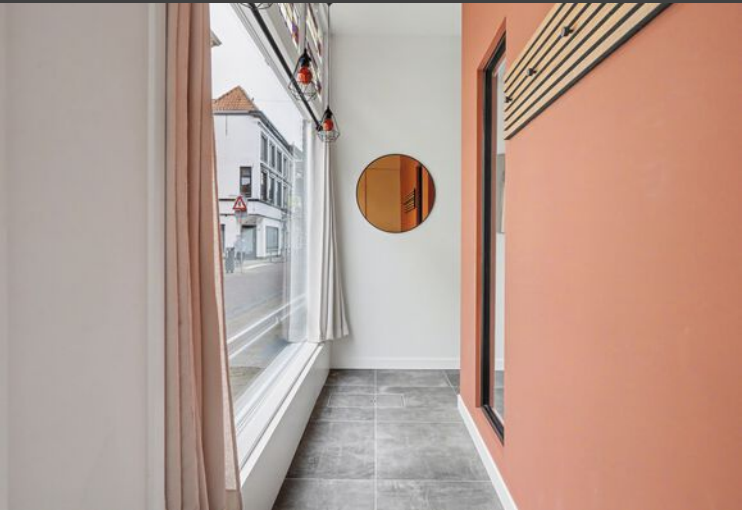
2e Verdieping:

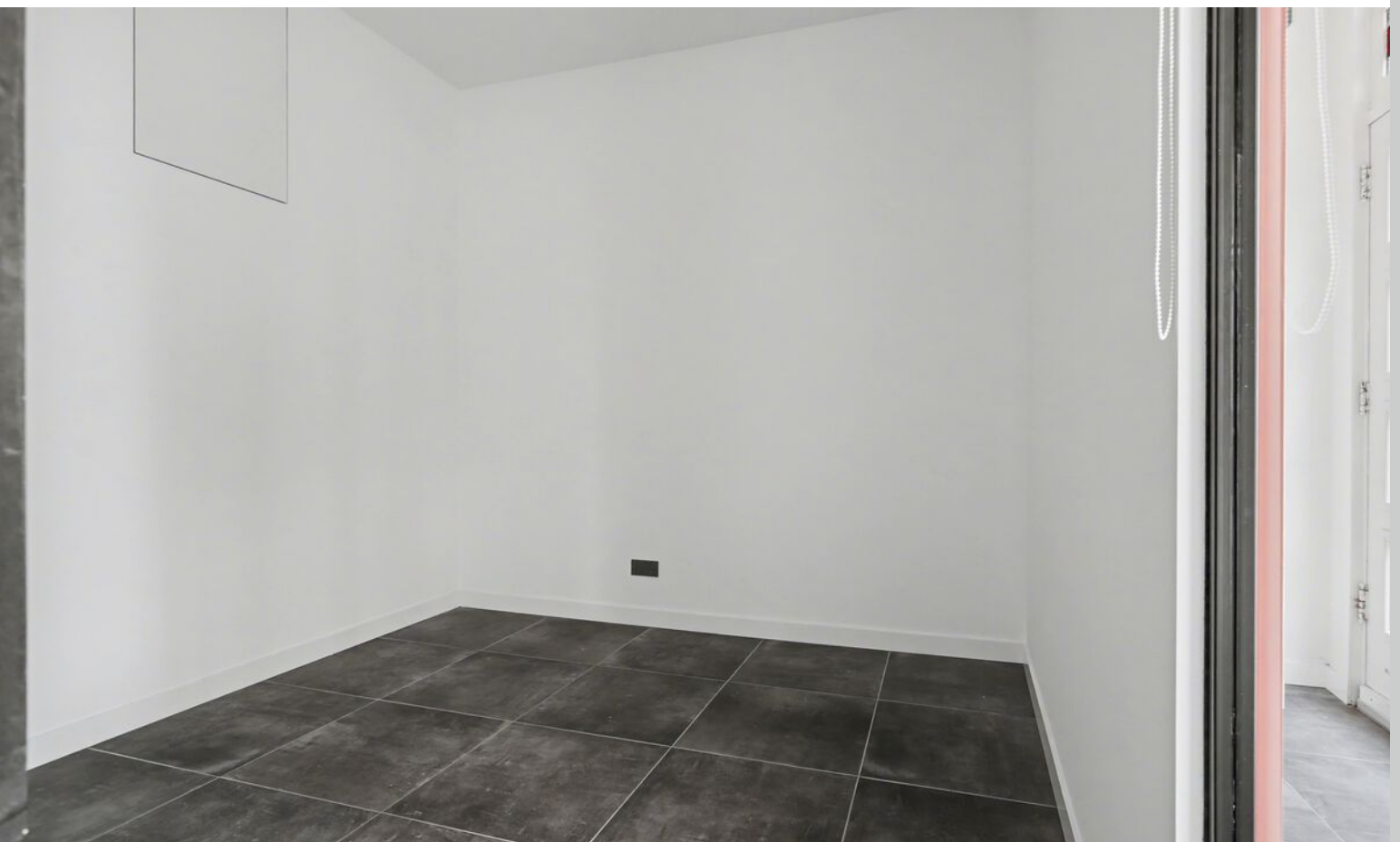
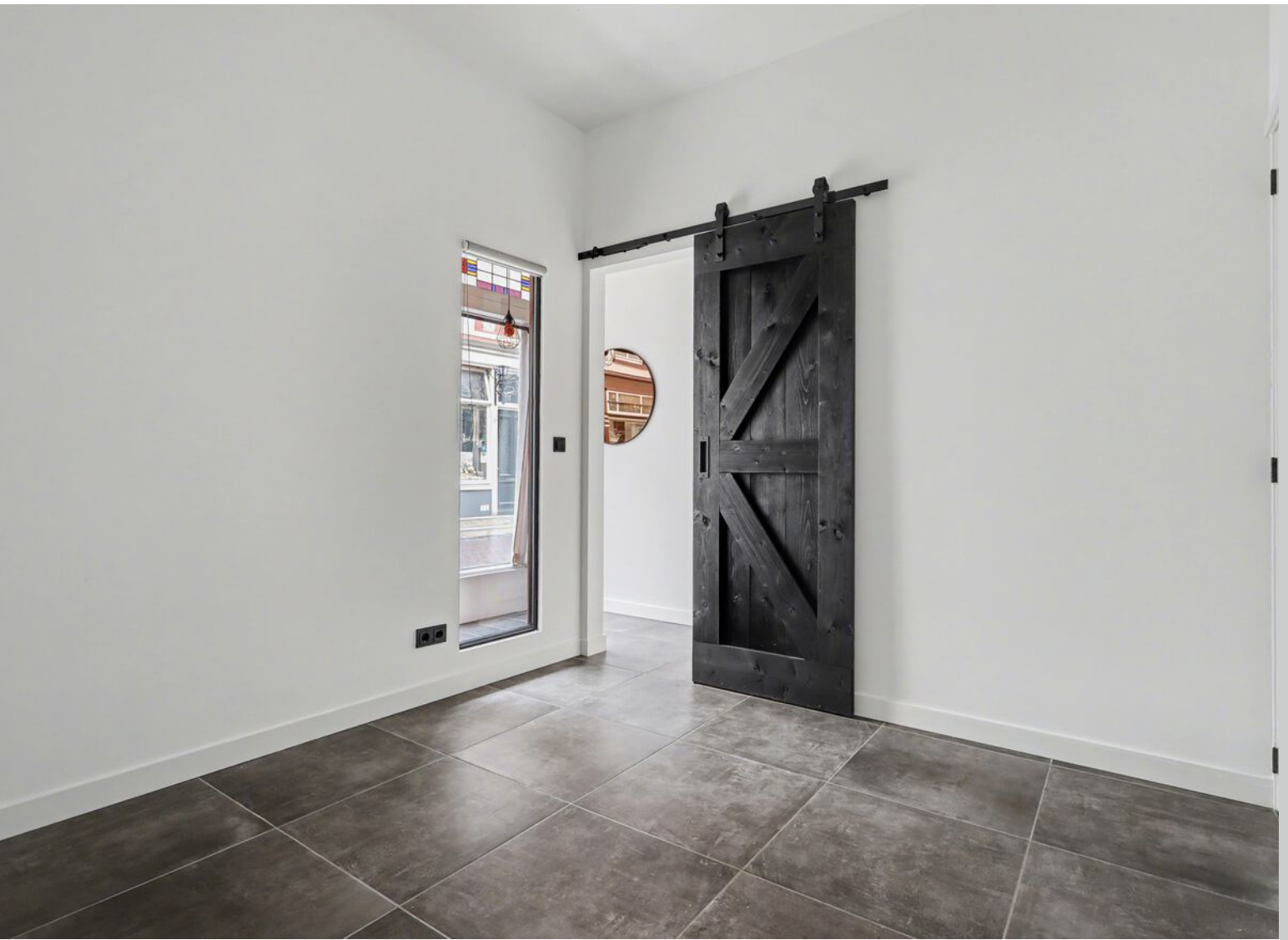
Via vlizotrap is het sfeervolle dakterras van ca 23m<sup>2</sup> te bereiken met houtkachel en bergkast. Hier kun je heerlijk genieten van de zon.

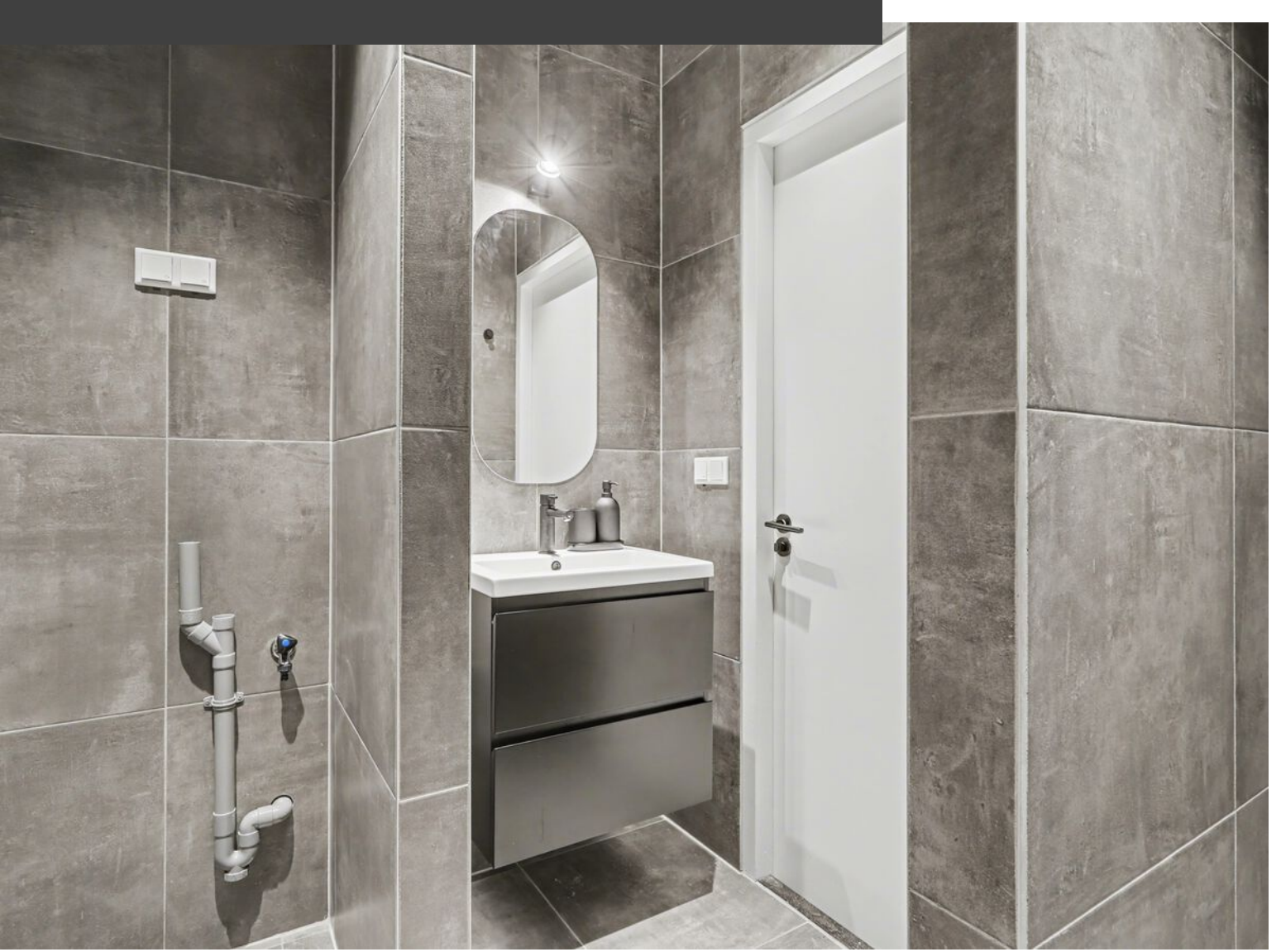
Hebben we je interesse gewekt? Neem dan contact op met ons kantoor voor meer informatie.

# Foto's

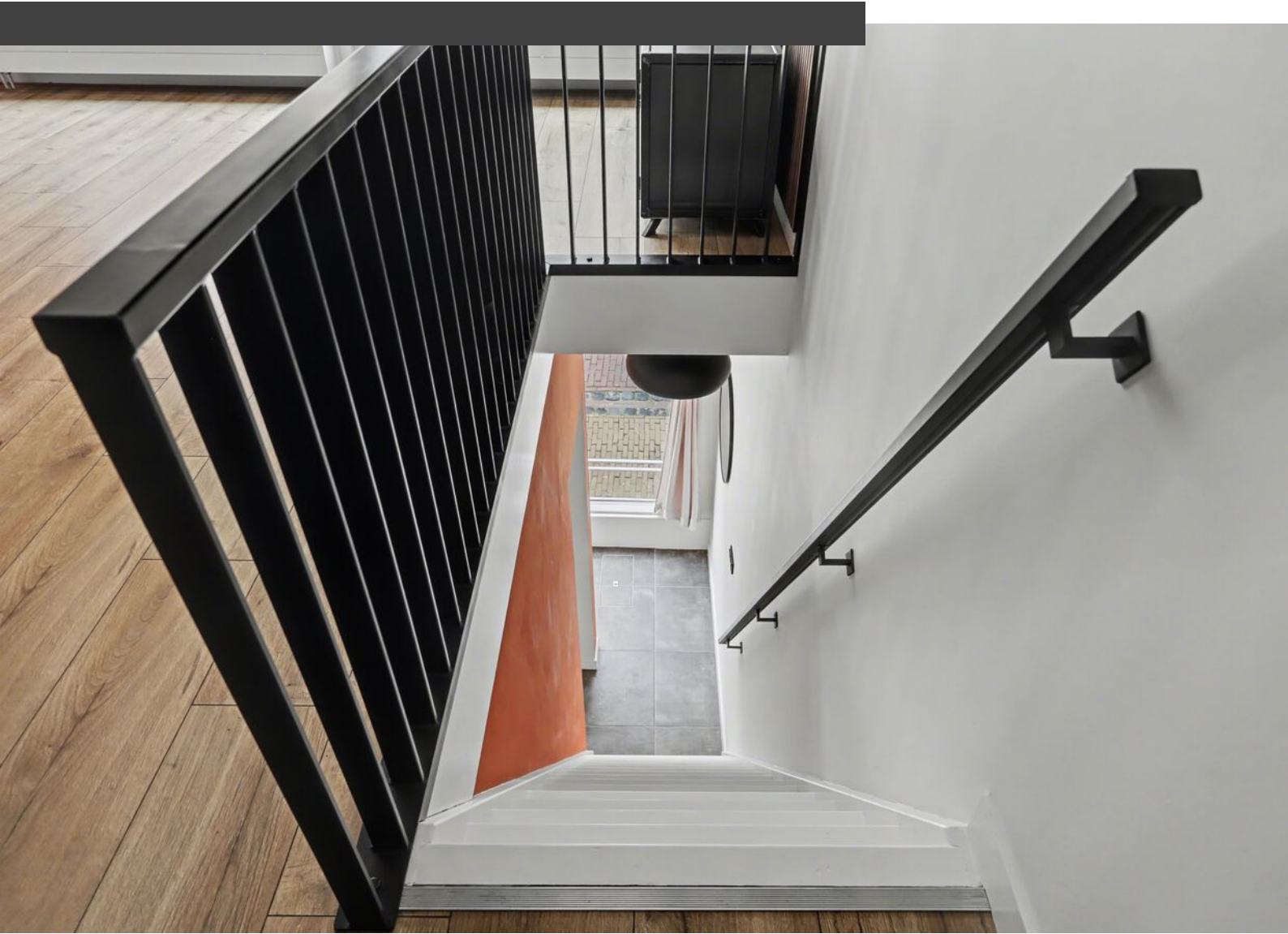


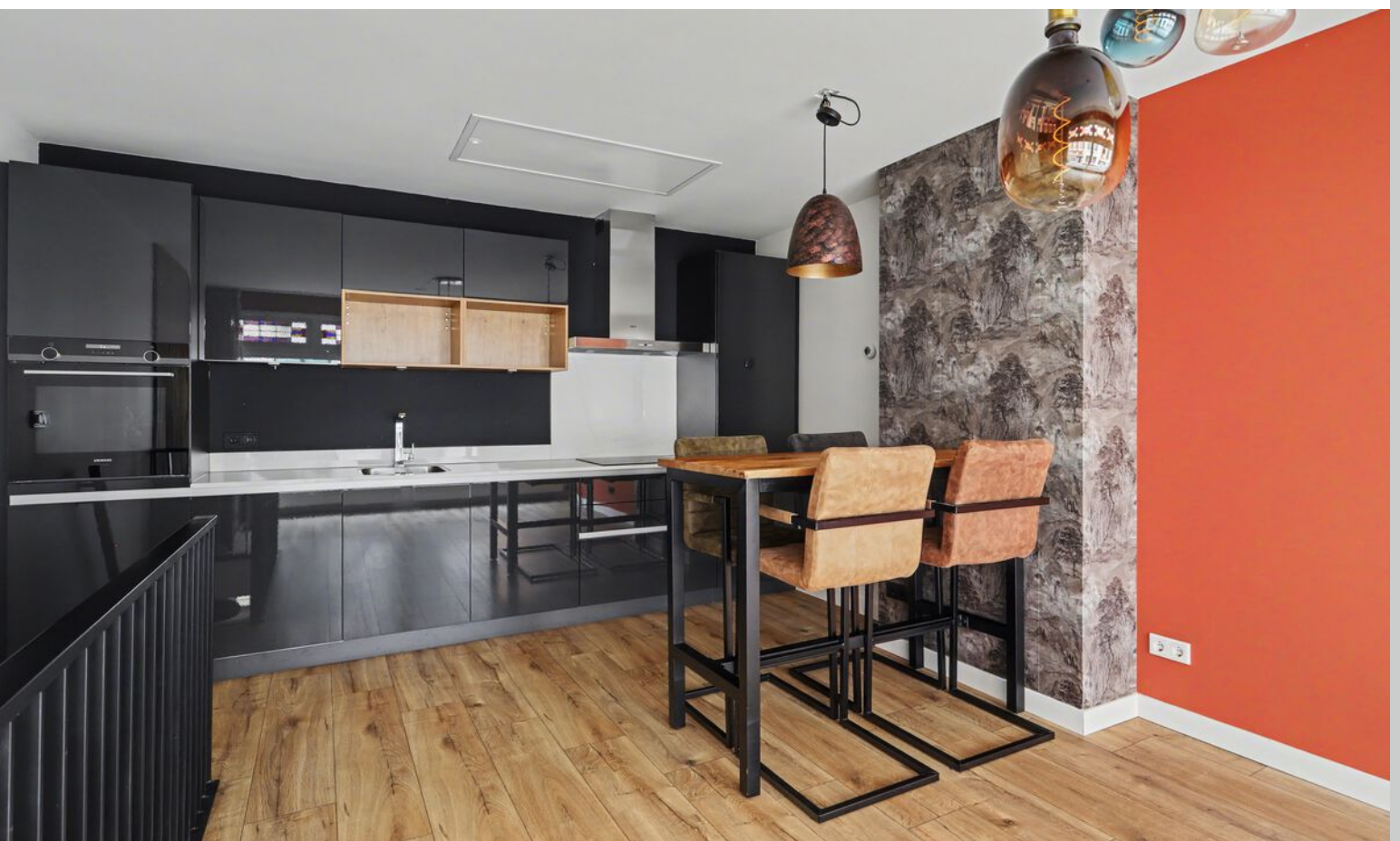


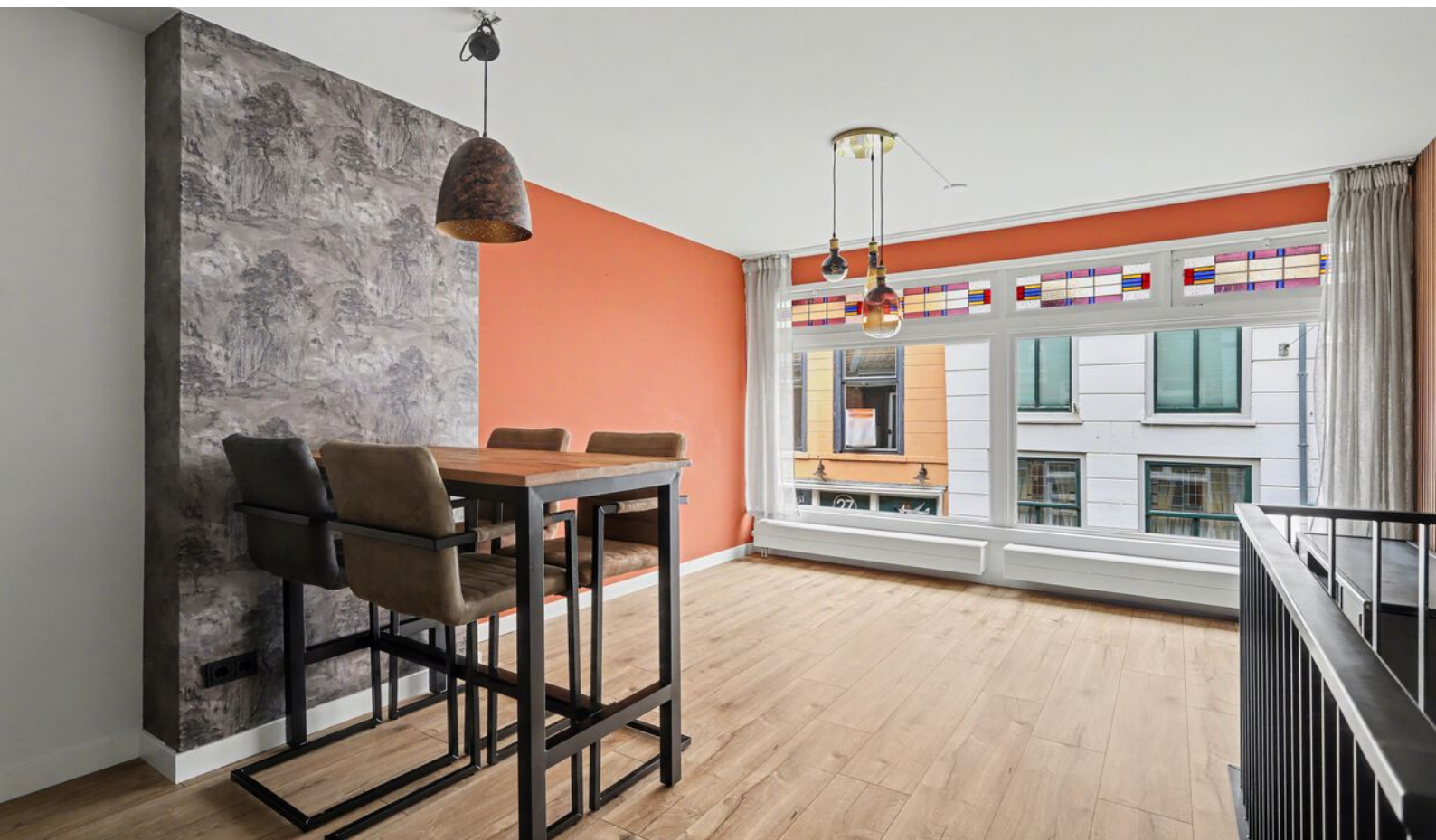
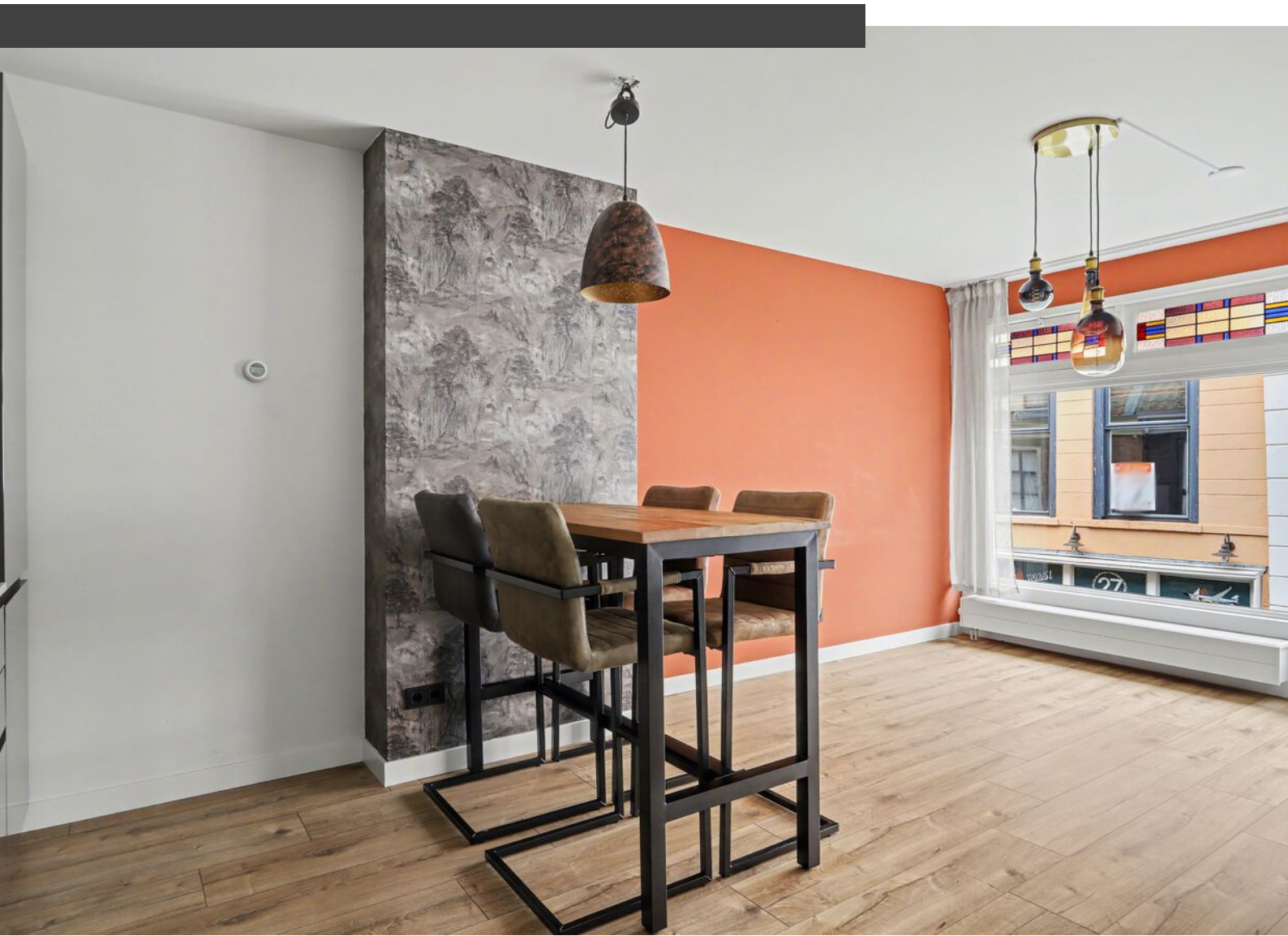


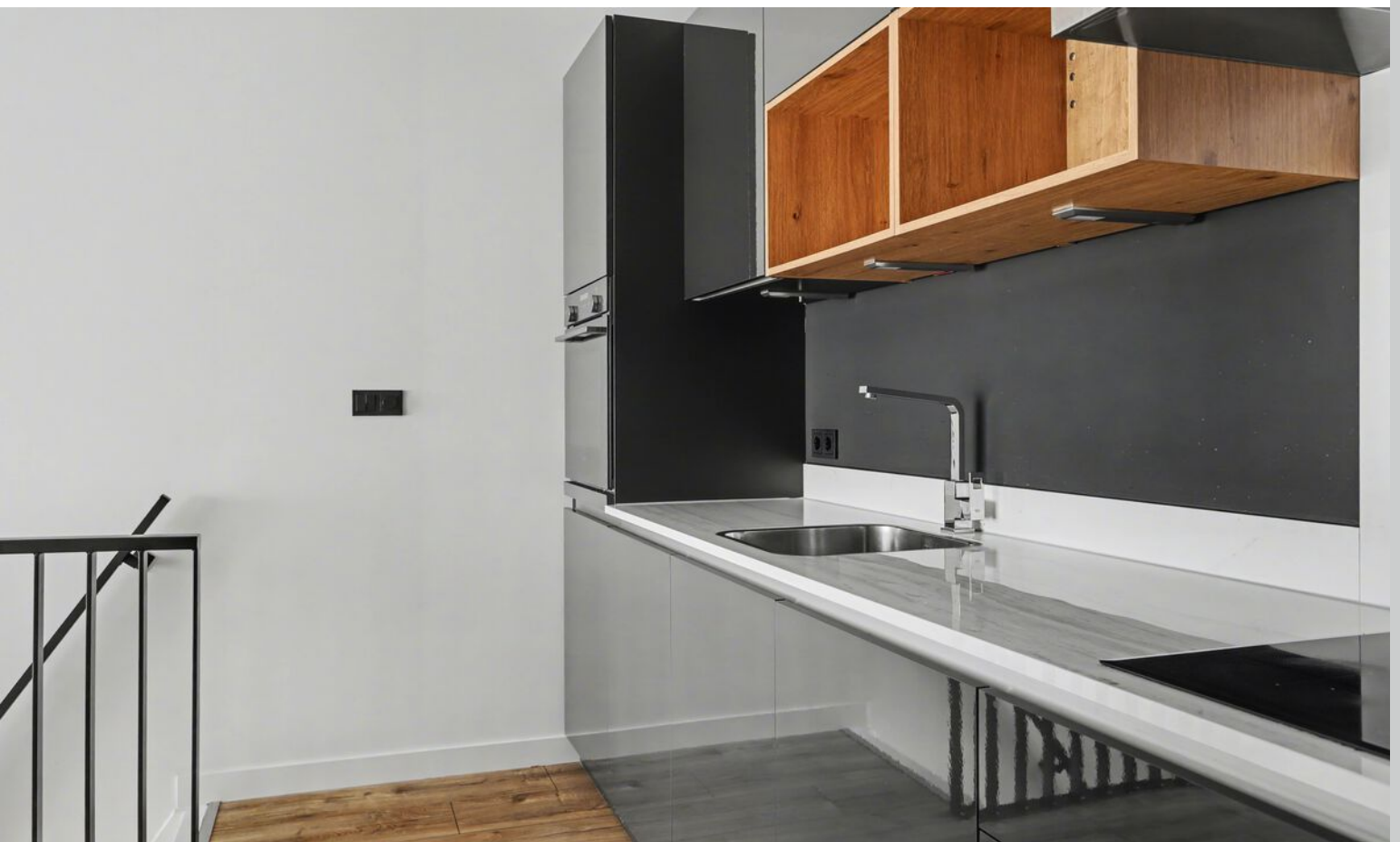


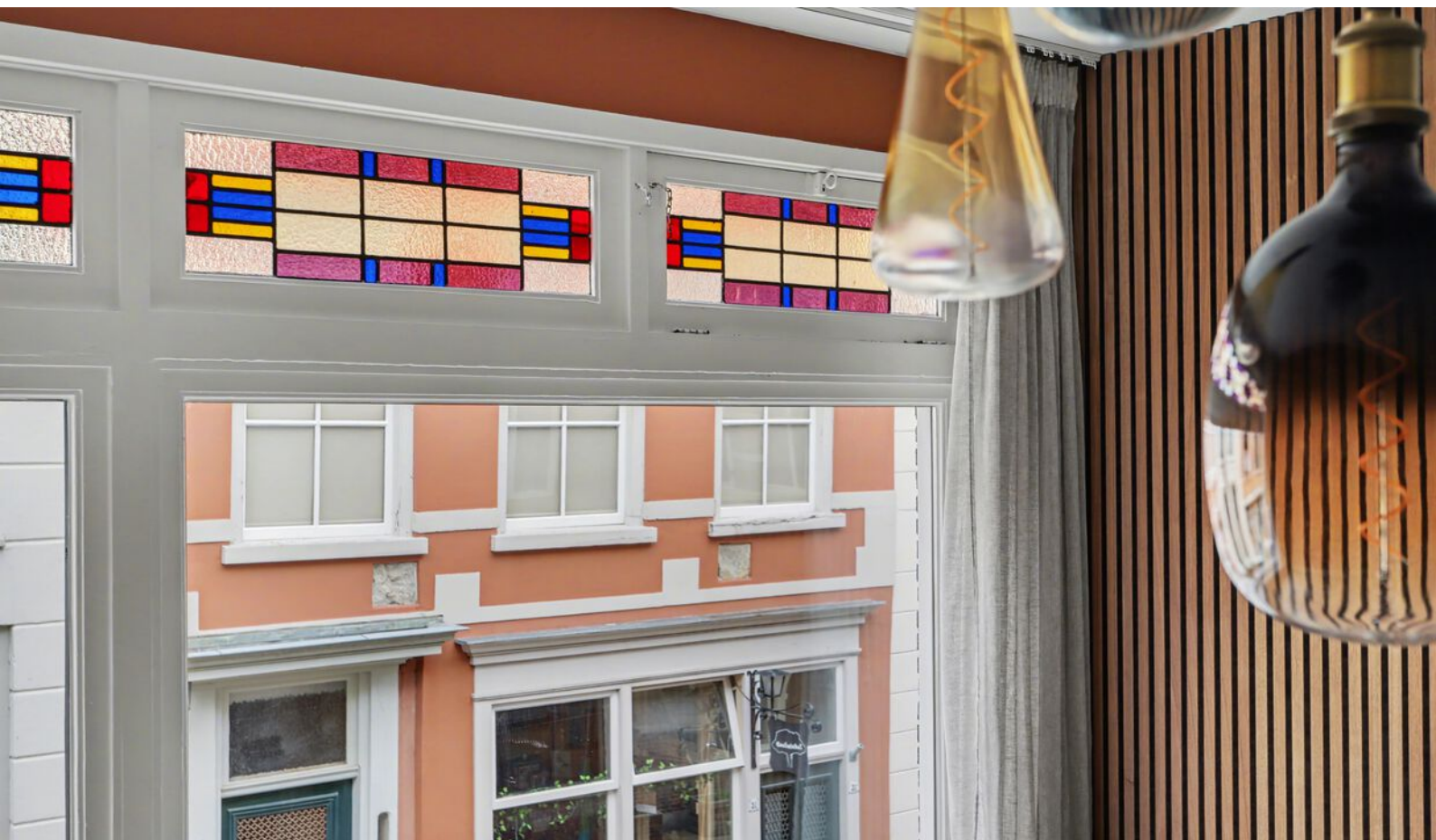
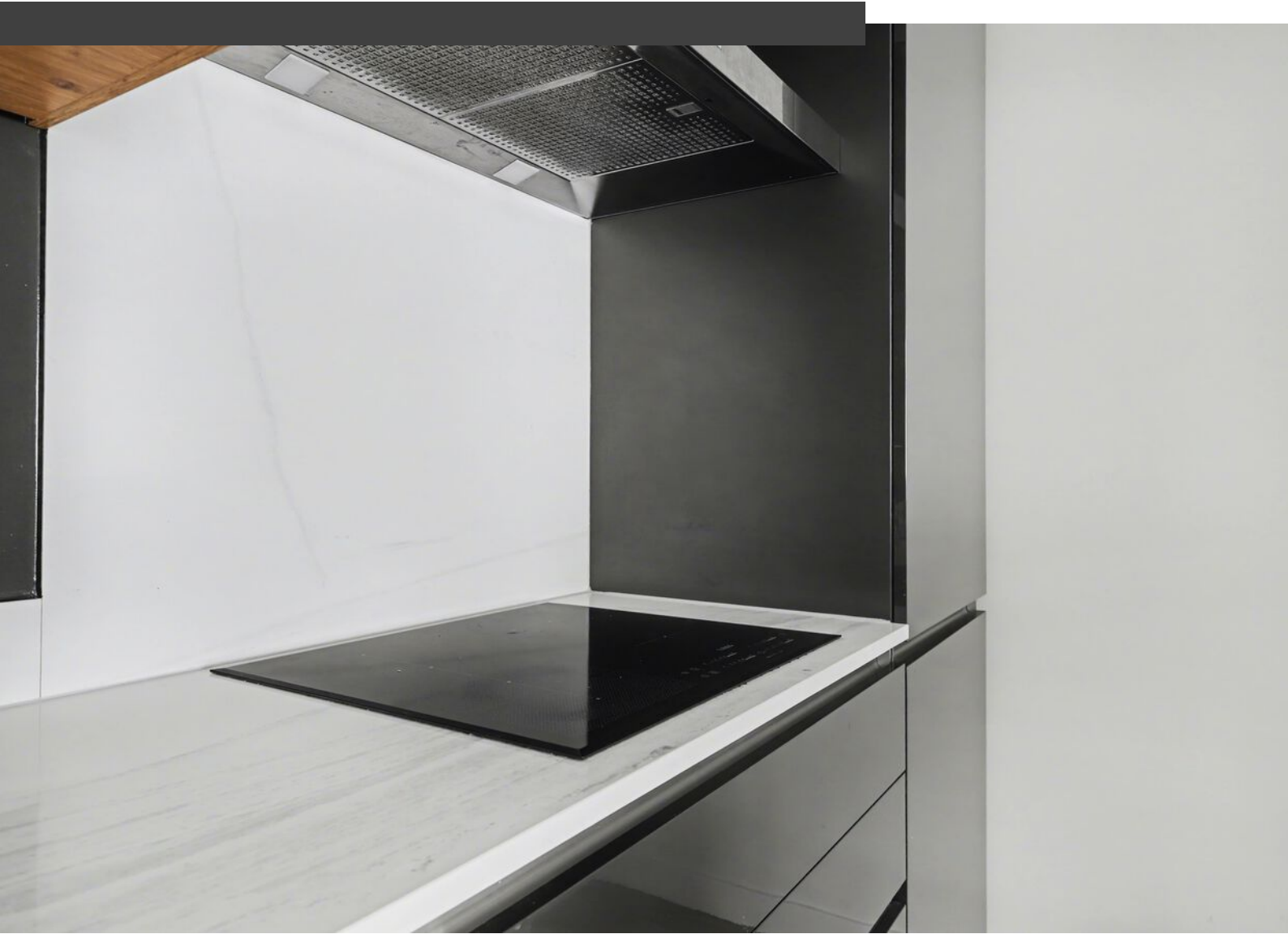


















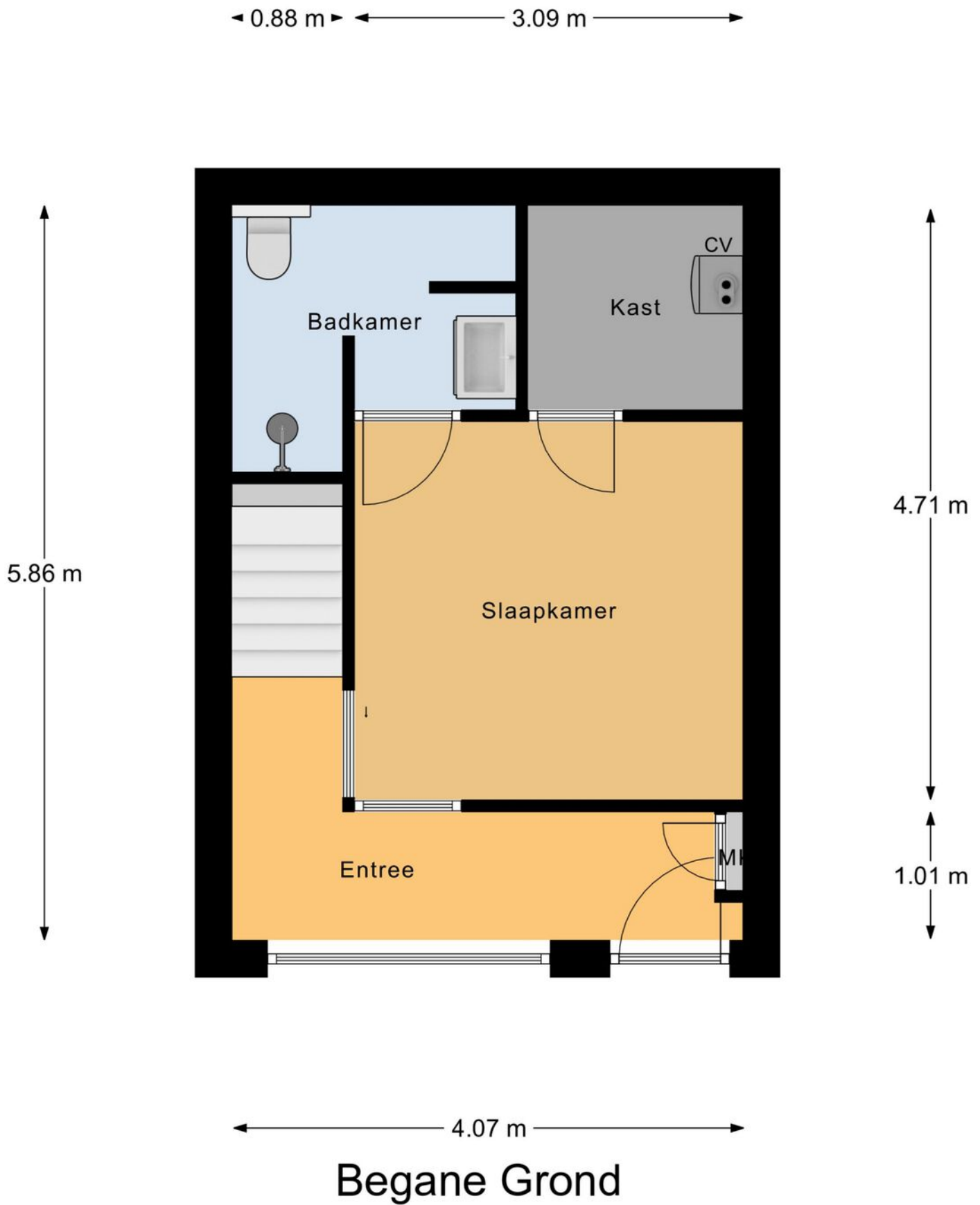






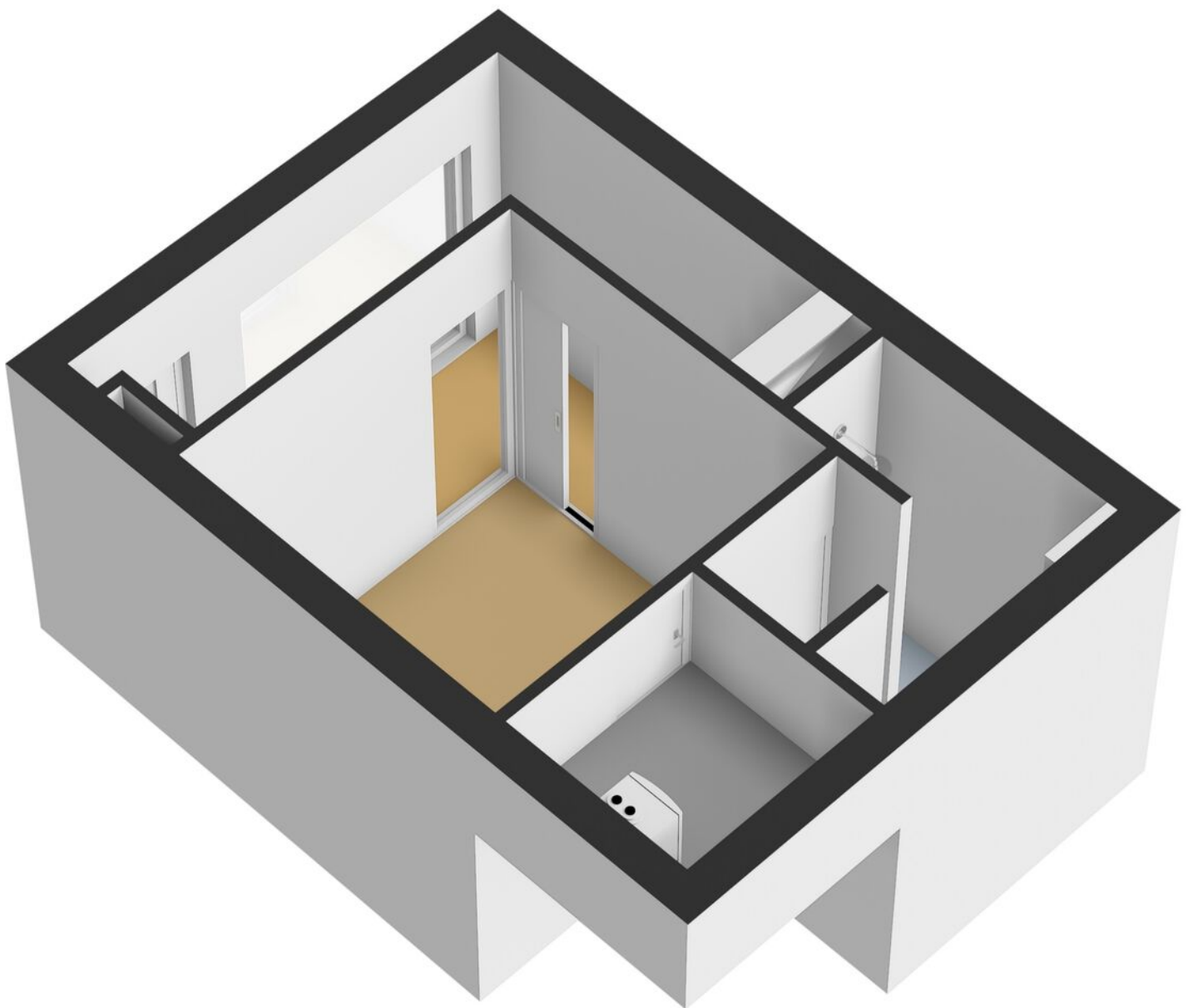


# Plattegrond

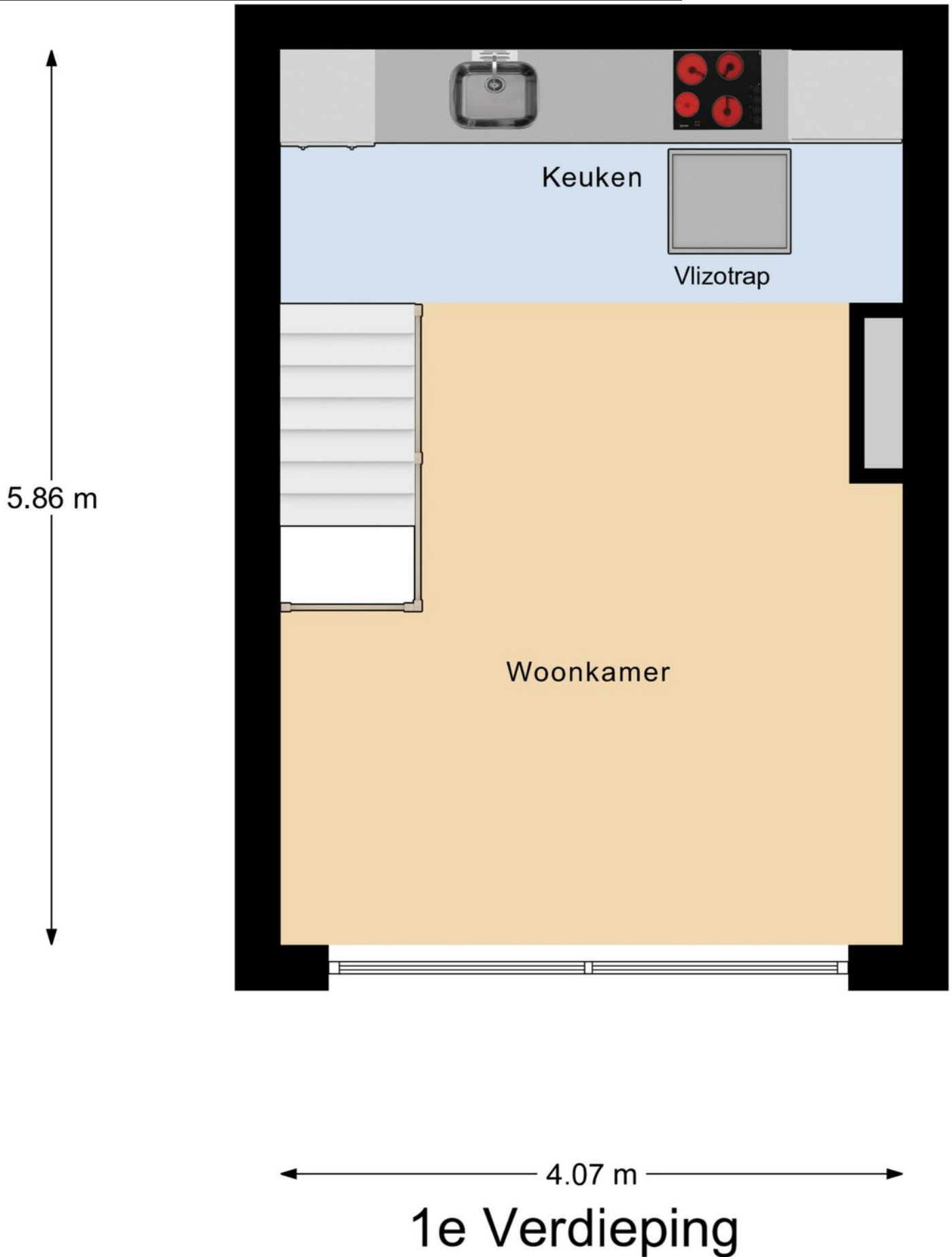


Begane Grond

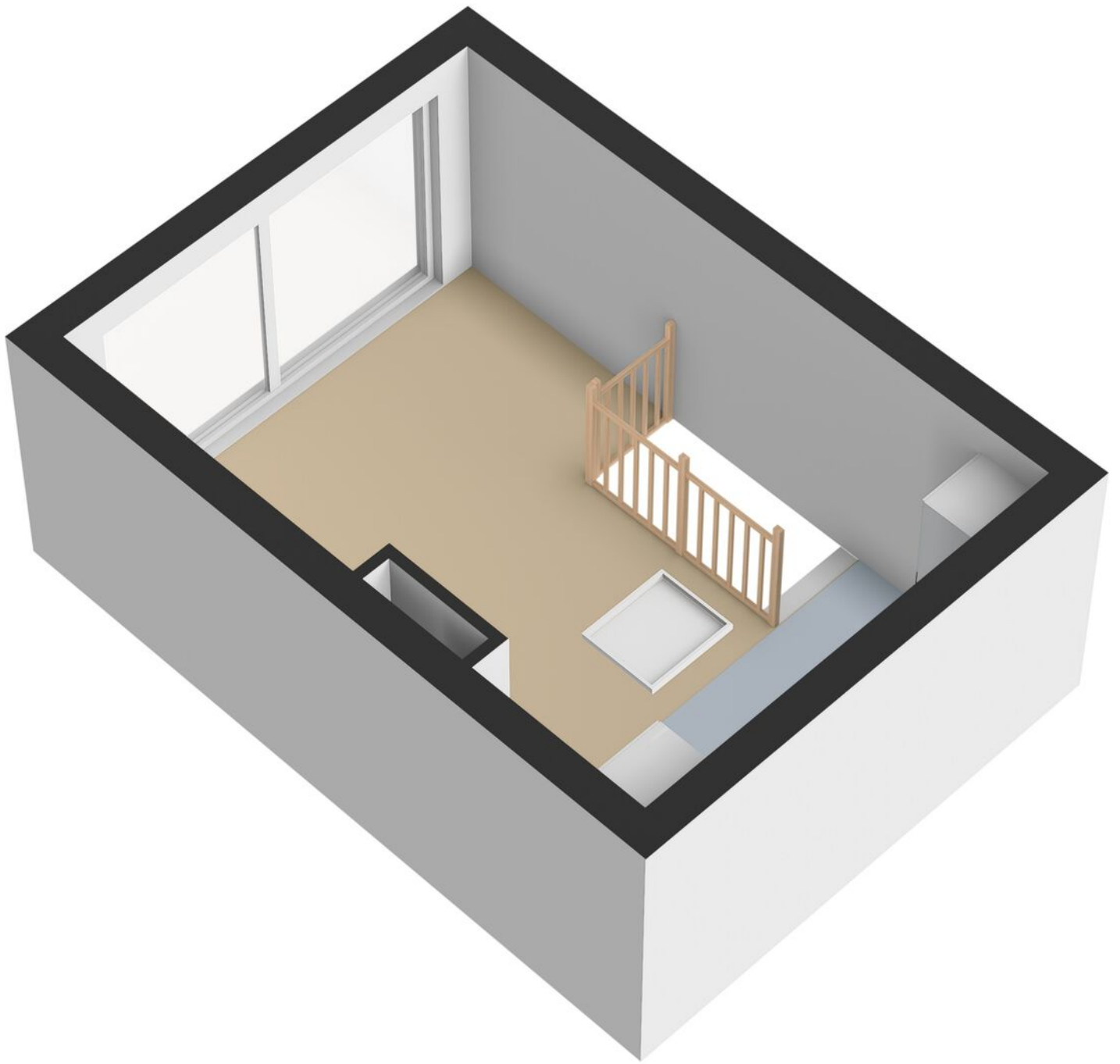
# Plattegrond



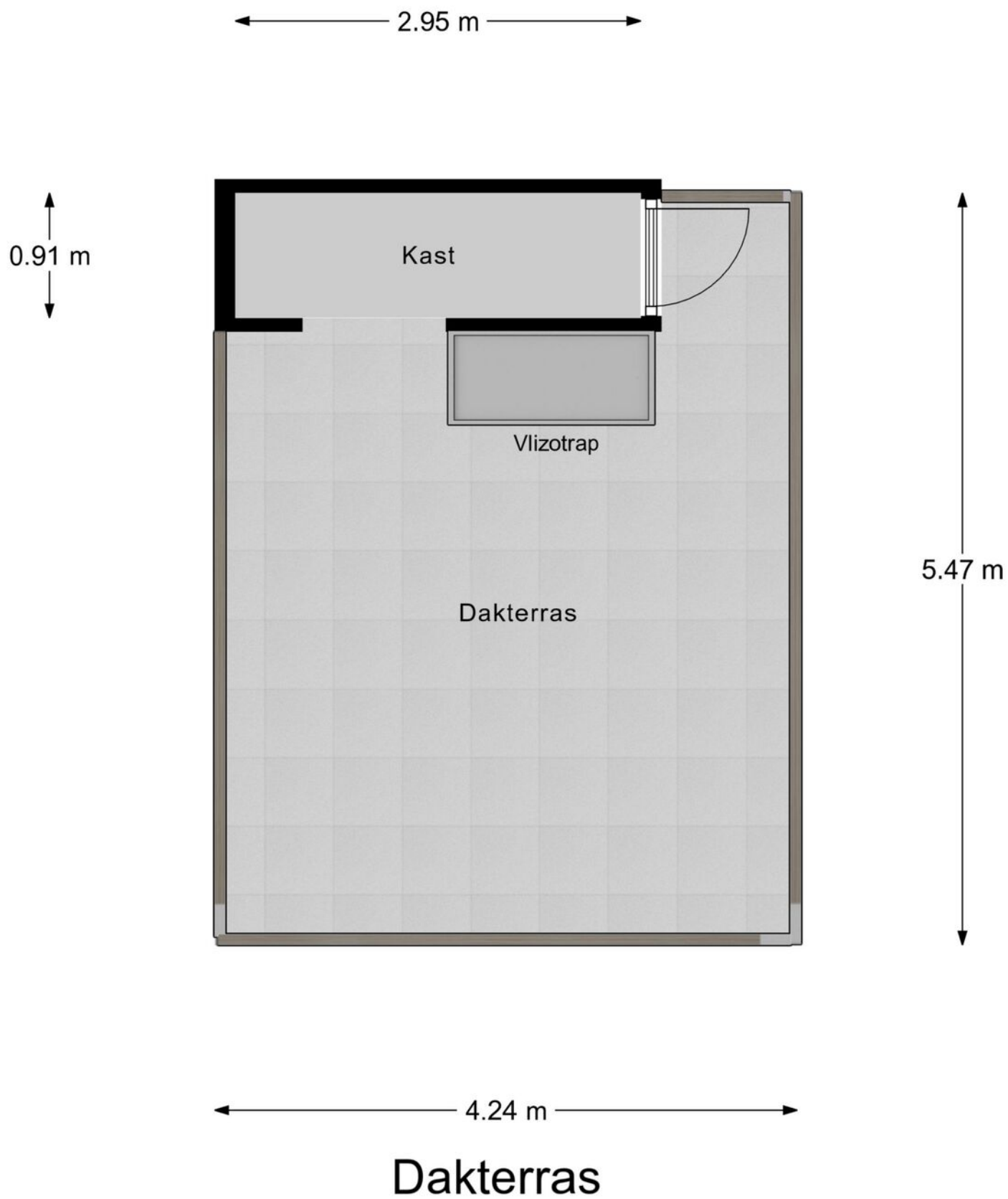
# Plattegrond



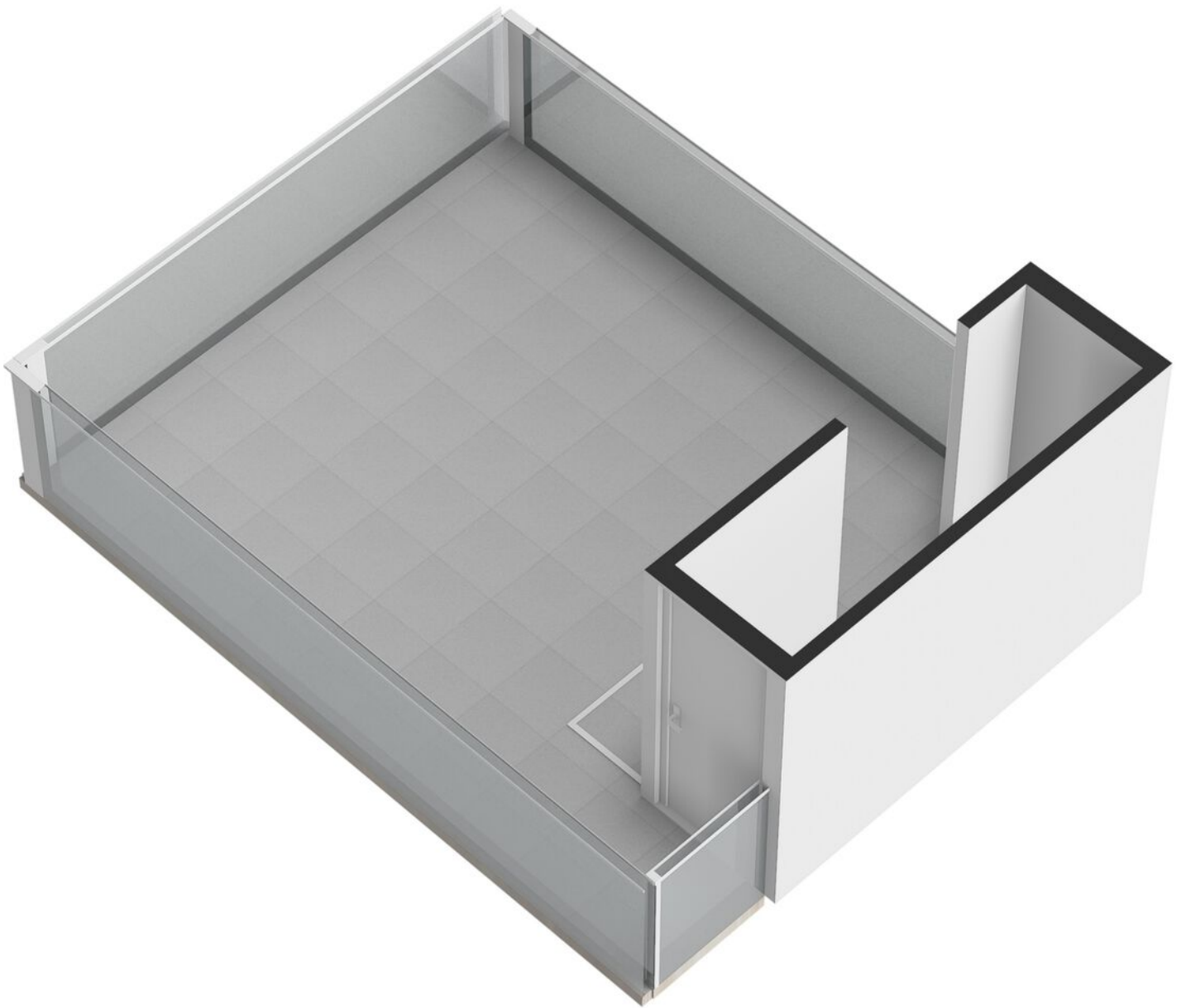
# Plattegrond



# Plattegrond



# Plattegrond




# Kadastrale kaart

Kadastrale kaart

Uw referentie: Groeneveld

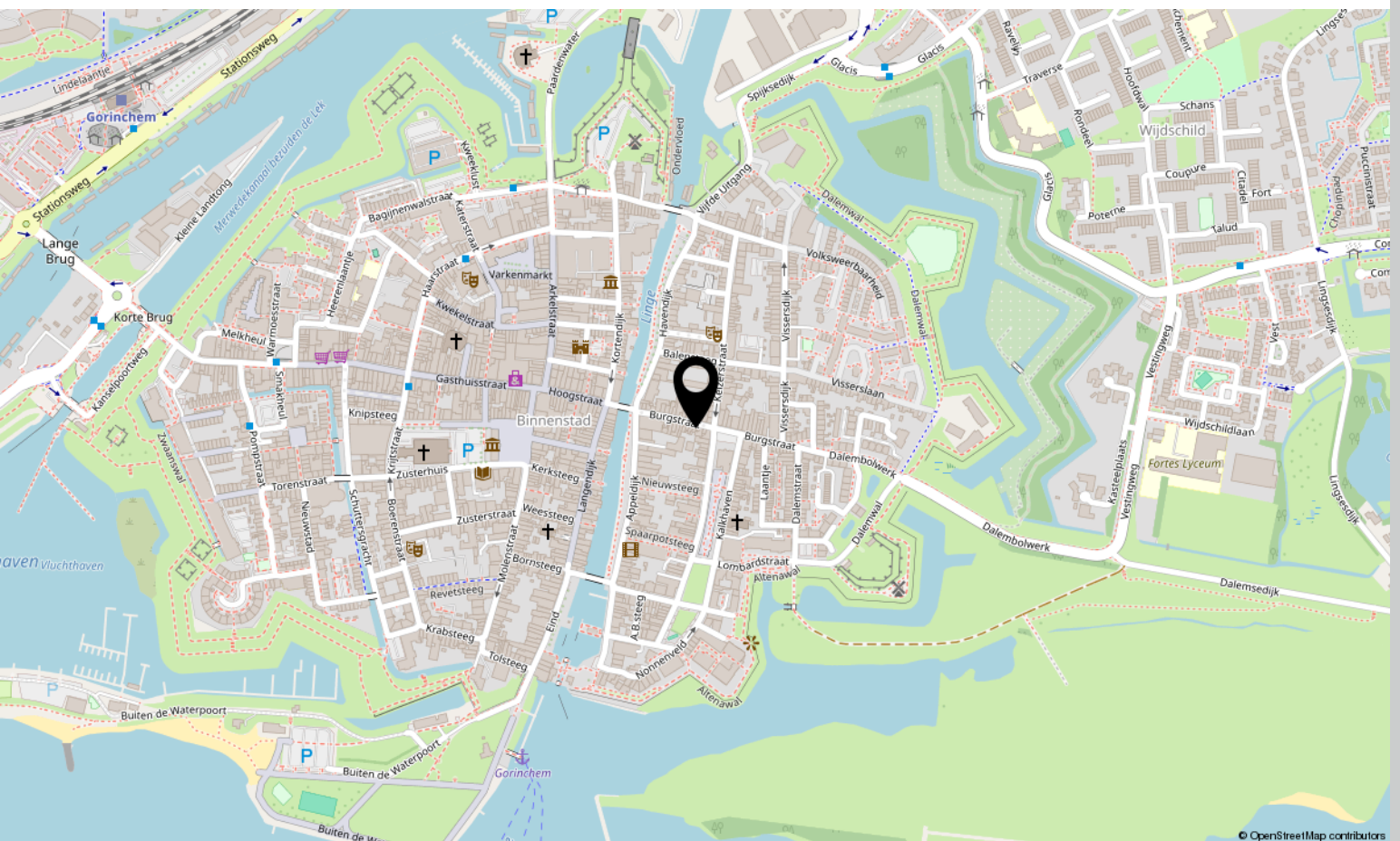
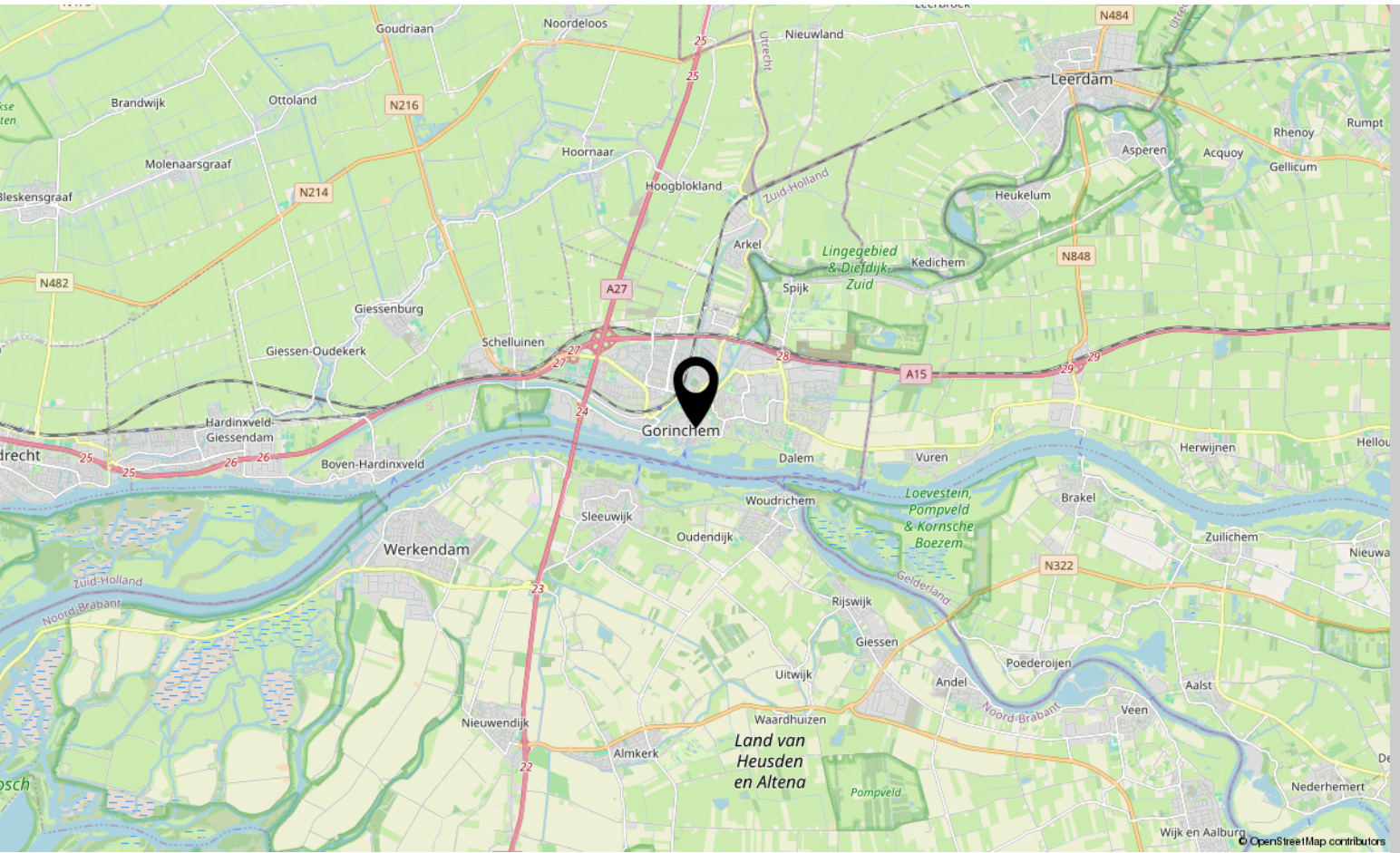


12345	Deze kaart is noordgericht	Schaal 1: 500	
25	Perceelnummer	Kadastrale gemeente Gorinchem	
	Huisnummer	Sectie C	
	Vastgestelde kadastrale grens	Perceel 1854	
	Voorlopige kadastrale grens		
	Administratieve kadastrale grens		
	Bebouwing		

Voor een eensluidend uittreksel, geleverd op 10 september 2020  
De bewaarder van het kadaster en de openbare registers

Aan dit uittreksel kunnen geen betrouwbare maten worden ontleend.  
De Dienst voor het kadaster en de openbare registers behoudt zich de intellectuele eigendomsrechten voor, waaronder het auteursrecht en het databankenrecht.

# Locatie op kaart





# Interesse?

Neem contact met ons op!

---

**Groeneveld Makelaars**  
Arkelstraat 57 Gorinchem

+31183630311  
info@groeneveldmakelaars.nl  
groeneveldmakelaars.nl/





# GROENEVELD

19

M A K E L A A R S

14

## 0183 - 630311

### Groeneveldmakelaars.nl

#### WOONADVISEUR BIJ ÉLKE LEEFSITUATIE

- Familiebedrijf sinds 1914
- Vrijwel direct beschikbaar voor een afspraak, ook s'avonds en zaterdag
- Frans is ruim 25 jaar werkzaam als makelaar in de regio
- Is volledig op de hoogte van de marktontwikkelingen in de regio
- Kent de mooiste en interessantste woonplekken van regio Gorinchem op zijn duimpje
- Ontzorgt de verkoop of aankoop van je woning



0183-630311

[info@groeneveldmakelaars.nl](mailto:info@groeneveldmakelaars.nl)



Arkelstraat 57, Gorinchem

Deze vrijblijvend objectinformatie is met zorg samengesteld, maar voor de juistheid daarvan kunnen wij geen aansprakelijkheid aanvaarden. Toch kunnen wij niet altijd voorkomen dat de informatie enigszins afwijkt van hetgeen u in of rond de woning ziet of heeft gezien. Dit kan met name gelden voor (bouw)tekeningen, schetsen, afmetingen en maatvoeringen. Hieraan kunnen dan ook geen rechten worden ontleend.

Alle informatie is enkel en alleen bedoeld voor de presentatie van het object en niet meer dan een uitnodiging tot het doen van een bod.

De Meetinstructie is gebaseerd op de NEN2580. De Meetinstructie is bedoeld om een meer eenduidige manier van meten toe te passen voor het geven van een indicatie van de gebruiksoppervlakte. De Meetinstructie sluit verschillen in meetuitkomsten niet volledig uit, door bijvoorbeeld interpretatieverschillen, afrondingen of beperkingen bij het uitvoeren van de meting.